

演奏会も行なわれている「生きた文化財」

【台東・書記・松村健司通 信員】藝天生のソプラノが響き渡り、どこか懐かしい音色をチェンバロが奏でる場所。

ここは上野公園の一角にある旧東京音楽学校奏楽堂内、日本最古の西洋式音楽ホールです。座席数338席と規模は

旧東京音楽学校 奏楽堂 JR上野駅 公園改札口 徒歩8分



この音楽堂は、東京藝術大学音楽学部前身である東京音楽学校の校舎として、1890年に建築された。建物の老朽化が自立的に

### 演奏会も開催される 日本最古の洋式音楽ホール

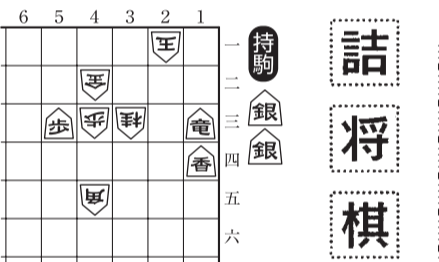
上野公園には美術館や博物館も多数あります。近くに来た際には、音楽とアートを一緒に楽しんでみてはいかがでしょうか。

なつた1960年代、校舎を都外へ移設する構想が持ち上がります。その後東京藝術大学から校舎を譲り受けた台東区が解体・修理をして、19

87年に「旧東京音楽学校奏楽堂」として移築・復元。1988年には、日本最古の洋式音楽ホールを擁する校舎として、重要文化財の指定を受けました。音楽の教科書でおなじみの滝廉太郎がピアノを弾き、声楽科の山田耕筰が歌曲を歌ったといま

す。今なお使用されている音楽ホールでは、週に一度「藝天生による木曜コンサート」が行なわれています。プロを指している東京藝術大学の在校生がクラシックを中心

に、演奏・歌唱を聴かせます。入場料は500円(要事前予約)、未来の音楽家たちのコンサートを身近に聴くことのできる場です。



### 詰将棋

高年齢者のデジタルデバイスへの詐欺広告が横行。10分おきに画面一杯に警告画面を出して音で鳴らしながら怪しい電話番号に誘導するなど、本当に腹立たしい。一度電話でもしようものなら、その情報が共有されて更に詐欺メールが来るのだらう。

### チヨット一服(1092)

80歳も過ぎればデジタル弱者になるのは当然だ。相談できる子供でもいられないが、いたとしても「煩わせたくな」との親心で連絡しないケースもあるだろう。ただ、結果としてたまにされれば、被害は本人にとどまらない。こういう課題こそ、デジタル庁が音頭をとって優先順位を上げて取り組んでほしい。



タイル 新井睦子

## 忘れえぬ初出場

### 競技ダンスに大ハマリ

ダンスサークルで先輩から「アマチュアの試合があるのを見てみれば」と声を掛けられたのがきっかけで、サークルの仲間と一番下のクラスから試合に出場しました。初めて自分たちのダンスを審査してもらおうのでドキドキして

た。その結果、初出場が初優勝、競技ダンスにすっかりハマってしまいました。アルファベットのつく級になると、燕尾服とロングドレスでダンスを競います。髪を結び、お化粧し、ライントーンをついたきらきら光るドレスをまとうと、日常と違う自分になれる世界です。

20年くらい続けた競技でしたが、体力の衰えを感じ8年前に競技をやめました。ダンス音楽に合わせてステップを踏むことがとても楽しく、大好きです。今でもダンスに出会えてよかったと思っています。(豊島)

優雅なワルツやスローよりタンゴやウィックステップのような激しい動きの種目の方がなぜか点数がよかったです。闘った時に緊張感を感じ、負ければ悔しく次の試合で頑張ろうと思ひ、決勝戦まで残れば達成感や上のクラスに行ける喜びを感じました。

優勝はワルツやスローよりタンゴやウィックステップの方がなぜか点数がよかったです。闘った時に緊張感を感じ、負ければ悔しく次の試合で頑張ろうと思ひ、決勝戦まで残れば達成感や上のクラスに行ける喜びを感じました。

波瀾万丈 (Wabanbanban) article about a woman's life, including text about her mother's illness and her own experiences.

本ほん (Honbon) advertisement for a book titled '大規模言語モデルは新たな知能か' (Large Language Models: New Intelligence?).

Science advertisement for a book '大規模言語モデルは新たな知能か' (Large Language Models: New Intelligence?) by 岡野原 大輔 (Okanohara Daisuke).

Science advertisement for a book '大規模言語モデルは新たな知能か' (Large Language Models: New Intelligence?) by 岡野原 大輔 (Okanohara Daisuke).